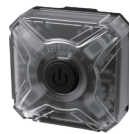


# NITECORE®

KEEP INNOVATING

## NU05 V2 Mini Signal Headlamp

- Dual Color Light Sources
- USB-C Rechargeable
- One Hand Operable



### Features

- Lightweight and tiny warning light
- Utilizes 4 x high performance LEDs
- Dual white and red light sources
- Built-in rechargeable Li-ion battery with max runtime up to 47 hours
- Built-in intelligent Li-ion battery charging circuit with a USB-C charging port
- One-handed operable single switch design
- Available with 4 special modes
- Built-in power indicator to indicate the remaining battery power
- Constructed from durable PC material
- Ultralight and compact design
- Impact resistance to 1 meter

### Specifications

Dimensions: 29.75mm x 29.5mm x 16.42mm  
(1.17" x 1.16" x 0.65")  
Weight: 11.1g (0.39oz)

### Accessories

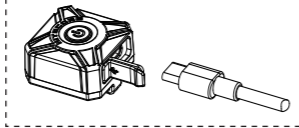
Standard Version: No additional accessories  
NU05 V2 Kit: Headband, USB-C Charging Cable, Bike Mount

### Technical Data

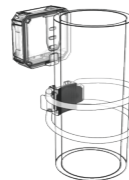
	Brightness	Runtime	Impact Resistance	Water Resistance
Red Indicator (Slow Flashing)	—	47h	1m	IP66
Red Light (Slow Flashing)	4 Lumens	10h		
Red Light (Quick Flashing)	4 Lumens	10h		
White Light (Slow Flashing)	40 Lumens	4h		
White Light (Constant-on)	40 Lumens	1h 45min		

**NOTE:** The stated data is measured using the built-in Li-ion battery (3.7V 120mAh). The data may vary in real world use due to different battery usage or environmental conditions.

### Charging Function



### Bracket Installation



### Warranty Service

All NITECORE® products are warranted for quality. Any DOA / defective product can be exchanged for a replacement through a local distributor/ dealer within 15 days of purchase. After that, all defective / malfunctioning NITECORE® products can be repaired free of charge within 24 months from the date of purchase. Beyond 24 months, a limited warranty applies, covering the cost of labor and maintenance, but not the cost of accessories or replacement parts.  
The warranty will be nullified if  
1. the product(s) is/are broken down, reconstructed and/or modified by unauthorized parties.  
2. the product(s) is/are damaged due to improper use.  
For the latest information on NITECORE® products and services, please contact a local NITECORE® distributor or send an email to service@nitecore.com  
\* All images, texts and statements specified herein this user manual are for reference purposes only. Should any discrepancy occur between this manual and information specified on www.nitecore.com, Sysmax Innovations Co., Ltd. reserves the rights to interpret and amend the content of this document at any time without prior notice.

### (English)

#### Charging

The NU05 V2 is equipped with an intelligent charging system. Please charge the battery before the first use.  
**Connecting to the External Power:** As illustrated, uncap the charging port and use the USB cable to connect an external power supply (e.g. a USB adapter, a computer or other USB charging device) to the USB charging port to begin the charging process.  
**Charging Indicator:** During the charging process, the power indicator will flash to inform the user. When the battery is fully charged, the power indicator will turn on steadily.  
• The charging time is approx. 1h 45min. (Charged via the 5V/1A adapter)  
• The standby time is up to 12 months if the battery has been fully charged.  
• During the charging process, the NU05 V2 can still be turned on. (The indicator will keep flashing in any mode.)  
• The NU05 V2 will be automatically unlocked when charged in the Lockout Mode.

#### Operating Instructions

**On / Off**  
On: When the light is off, short press the Power Button to turn it on and access Red Indicator (Slow Flashing).  
Off: If there is no operation in 3 seconds after turning on, short press the Power Button again to turn it off and access the standby status.

#### Mode Selection

NU05 V2 has 4 special flashing modes and white light constant-on.  
Within 3 seconds after turning on, short press the Power Button to cycle through "Red Indicator (Slow Flashing) – Red Light (Slow Flashing) – Red Light (Quick Flashing) – White Light (Slow Flashing) – White Light (Constant-on) – Standby".

#### Lockout / Unlock

**Lockout:** When the light is on, hold the Power Button for 1 second to turn it off and access Lockout Mode. In Lockout Mode, the indicator will flash once to inform the user while pressing the Power Button each time.  
**Unlock:** In Lockout Mode, hold the Power Button for 3 seconds to exit Lockout Mode and access Red Indicator (Slow Flashing).

#### Power Indication

When the NU05 V2 is in the standby status, hold the Power Button for 1 second and the power indicator will flash to indicate the remaining power of the battery:  
1. Flashing three times indicates that the power is above 50%;  
2. Flashing twice indicates that the power is below 50%;

3. Flashing once indicates that the power is below 10%.

#### Warnings

1. Please charge the battery before the first use.
2. Please recharge the product every 3 months when left unused for a prolonged time.
3. The product contains small assembly parts. Please keep it away from children to avoid danger of choking or suffocation.
4. DO NOT disassemble, modify or reconstruct the product, otherwise the warranty will be nullified, and the product might be damaged.

### (Deutsch)

#### Ladefunktion

Die NU05 V2 ist mit einem intelligenten Ladesystem ausgestattet. Bitte laden Sie den Akku vor dem ersten Gebrauch auf.

**Anschließen an eine externe Stromversorgung:** Öffnen Sie den Ladeanschluss - wie abgebildet - und schließen Sie mit dem USB-Kabel ein externes Netzteil (z.B. einen USB-Adapter, einen Computer oder ein anderes USB-Ladegerät) an den USB-Anschluss an, um den Ladevorgang zu starten.  
**Ladeanzeige:** Während des Ladevorgangs blinkt die eingebaute Ladeanzeige. Der Akku ist vollständig aufgeladen, wenn die Ladeanzeige stetig leuchtet.  
• Die Ladezeit beträgt ca. 1h45min (geladen mit einem 5V/1A-Adapter).  
• Die Standby-Zeit beträgt bis zu 12 Monate, wenn der Akku vollständig aufgeladen ist.  
• Während des Ladevorgangs kann die NU05 V2 eingeschaltet sein. (Die Anzeige blinkt dann).  
• Die NU05 V2 wird automatisch entsperrt, wenn es im Sperr-Mode geladen wird.

- Die Ladezeit beträgt ca. 1h45min (geladen mit einem 5V/1A-Adapter).
- Die Standby-Zeit beträgt bis zu 12 Monate, wenn der Akku vollständig aufgeladen ist.
- Während des Ladevorgangs kann die NU05 V2 eingeschaltet sein. (Die Anzeige blinkt dann).
- Die NU05 V2 wird automatisch entsperrt, wenn es im Sperr-Mode geladen wird.

#### Bedienungsanleitung

##### An/Aus

**Einschalten:** Wenn das Licht ausgeschaltet ist, drücken Sie kurz den Ein-/Ausschalter, um es einzuschalten und den Mode „roter Punkt“ (langsam blinkend) zu aktivieren.

**Ausschalten:** Wenn innerhalb von 3 Sekunden nach dem Einschalten keine weitere Bedienung erfolgt, drücken Sie den Ein-/Ausschalter erneut kurz, um die NU05 V2 auszuschalten und in den Standby-Mode zu wechseln.

##### Mode-Auswahl

Die NU05 V2 verfügt über 4 spezielle Blinkmodi und weißes Dauerlicht. Drücken Sie innerhalb von 3 Sekunden nach dem Einschalten kurz die Einschalttaste, um zwischen den Modi "roter Punkt" (langsam Blinken) – „rotes

Licht" (langsam Blinken) – „rotes Licht" (schnelles Blinken) – „weißes Licht" (langsam Blinken) – „weißes Licht" (Dauerlicht) – „Standby" zu wechseln.

##### Sperren / Entsperren

**Sperren:** Wenn das Licht leuchtet, halten Sie die Einschalttaste 1 Sekunde lang gedrückt, um es auszuschalten und den Sperr-Mode aufzurufen. Wird im Sperr-Mode die Einschalttaste gedrückt, blinkt die Anzeige einmal, um den Benutzer zu informieren.  
**Entsperren:** Halten Sie im Sperr-Mode die Einschalttaste 3 Sekunden lang gedrückt, um den Sperr-Mode zu verlassen und die Anzeige „roter Punkt" (langsam blinken) aufzurufen.

##### Leistungsanzeige

Wenn sich die NU05 V2 im Standby-Mode befindet, halten Sie die Einschalttaste 1 Sekunde lang gedrückt und die Betriebsanzeige blinkt, um die verbleibende Akkuleistung anzuzeigen:  
3-maliges Blinken für mehr als 50%;  
2-maliges Blinken für weniger als 50%;  
1-maliges Blinken für weniger als 10%.

##### Vorsichtshinweise

1. Laden Sie den Akku vor dem ersten Gebrauch auf.
2. Laden Sie das Produkt alle 3 Monate auf, wenn Sie es längere Zeit nicht benutzen.
3. Das Produkt enthält kleine Montageteile. Bitte halten Sie es daher von Kindern fern, um eine Erstickungsgefahr zu vermeiden.
4. Zerlegen oder modifizieren Sie das Produkt NICHT, da sonst das Produkt möglicherweise beschädigt wird und die Garantie erlischt.

#### Entsorgung von Elektro- und Elektronikgeräten

Die durchgestrichene Mülltonne bedeutet, dass Sie gesetzlich verpflichtet sind, diese Geräte einer vom sortierten Stedlungsabfall getrennten Erfassung zuzuführen. Die Entsorgung über die Restmülltonne oder die gelbe Tonne ist untersagt. Enthalten die Produkte Batterien oder Akkus, die nicht fest verbaut sind, müssen diese vor der Entsorgung entnommen und getrennt als Batterie entsorgt werden.

### (Français)

#### Chargement

La NU05 V2 est équipée d'un système de charge intelligent. Veuillez charger la batterie avant la première utilisation.

**Connexion à l'alimentation externe :** Comme illustré, enlevez le cache protégeant le port de charge et utilisez le câble USB pour connecter une

alimentation externe (par exemple, un adaptateur USB, un ordinateur ou un autre périphérique de charge USB) au port de charge USB pour commencer le processus de charge.

**Indicateur de charge :** Pendant le processus de charge, l'indicateur d'alimentation clignotera pour informer l'utilisateur. Lorsque la batterie est complètement chargée, l'indicateur d'alimentation s'allume régulièrement.

- Le temps de charge est d'environ 1h 45min. (Charge via l'adaptateur 5V/1A)
- Le temps de veille peut aller jusqu'à 12 mois si la batterie a été complètement chargée.
- Pendant le processus de charge, la NU05 V2 peut toujours être allumée. (L'indicateur continuera à clignoter quel que soit le mode.)
- La NU05 V2 sera automatiquement déverrouillée lorsqu'elle est chargée en mode Lockout.

#### Mode d'emploi

**On / Off**  
On : Lorsque le voyant est éteint, appuyez brièvement sur le bouton d'alimentation pour l'allumer et accéder à l'indicateur rouge (clignotement lent).

Off : S'il n'y a pas d'opération dans les 3 secondes suivant la mise sous tension, appuyez à nouveau sur le bouton d'alimentation pour l'éteindre et accéder à l'état de veille.

#### Sélection du mode

La NU05 V2 dispose de 4 modes de clignotement spéciaux et d'une lumière blanche fixe. Dans les 3 secondes suivant la mise sous tension, appuyez brièvement sur le bouton d'alimentation pour parcourir « Indicateur rouge (clignotement lent) – Lumière rouge (clignotement lent) – Lumière rouge (clignotement rapide) – Lumière blanche (clignotement lent) – Lumière blanche (fixe) – Veille ».

#### Verrouillage / Déverrouillage

**Verrouillage :** Lorsque le voyant est allumé, maintenez le bouton d'alimentation enfoncé pendant 1 seconde pour l'éteindre et accéder au mode de verrouillage. En mode verrouillage, l'indicateur clignote une fois pour informer l'utilisateur tout en appuyant sur le bouton d'alimentation à chaque fois.  
**Déverrouillage :** En mode verrouillage, maintenez le bouton d'alimentation enfoncé pendant 3 secondes pour quitter le mode de verrouillage et accéder à l'indicateur rouge (clignotement lent).

#### Indicateur de puissance

Lorsque la NU05 V2 est en mode veille, maintenez le bouton d'alimentation enfoncé pendant 1 seconde et l'indicateur d'alimentation clignote pour indiquer la puissance restante de la batterie :

1. Clignote trois fois indique que la puissance est supérieure à 50%;
2. Clignote deux fois indique que la puissance est

- inférieure à 50%;
3. Clignote une fois indique que la puissance est inférieure à 10%.

#### Avertissements

1. Veuillez charger la batterie avant la première utilisation.
2. Veuillez recharger le produit tous les 3 mois lorsqu'il est laissé inutilisé pendant une période prolongée.
3. Le produit contient de petites pièces d'assemblage. Veuillez le garder à l'écart des enfants pour éviter tout risque d'étouffement.
4. NE PAS démonter, modifier ou reconstruire le produit, sinon la garantie sera annulée et le produit pourrait être endommagé.

### (Русский)

#### Зарядка

NU05 V2 оснащен умной системой зарядки. Пожалуйста, подзарядите аккумулятор перед первой эксплуатацией.

**Подключение к внешнему источнику питания:** откройте порт зарядки, как показано на иллюстрации, и используйте USB-кабель для подключения внешнего источника питания (например, USB-адаптер, компьютера или другого зарядного устройства USB) к порту зарядки USB, чтобы начался заряд аккумулятора.

**Индикатор зарядки:** во время зарядки индикатор питания будет мигать, сообщая пользователю об уровне заряда. Когда аккумулятор будет полностью заряжен, индикатор питания начнет гореть беспрерывно.

- Время полного заряда составляет примерно 1 ч 45 мин. (при зарядке через адаптер 5 В/1А).
- При полностью заряженном аккумуляторе аккумулятор может находиться в режиме ожидания до 12 месяцев.
- Во время зарядки можно продолжать пользоваться фонарем (индикатор будет мигать в любом режиме)
- NU05 V2 автоматически разблокируется, если начать заряжать его в режиме блокировки.

#### Инструкция по эксплуатации

**Включение / Выключение**  
Включение: при выключенном фонарике нажмите и сразу отпустите кнопку питания, чтобы его включить и перейти в режим работы индикатора красной лампочки (с медленным миганием).

Выключение: если после включения в течение 3 секунд не происходит никаких действий

с фонариком, нажмите и отпустите кнопку питания, чтобы фонарик снова выключился и перешел в режим ожидания.

**Выбор режима**  
NU05 V2 обладает 4 особыми режимами мигания и режимом беспрерывного освещения белым светом.

В течение 3 секунд после включения нажмите и отпустите кнопку питания, чтобы выбрать один из следующих режимов: Красный свет индикатора (медленное мигание) – Красный свет (медленное мигание) – Красный свет (быстрое мигание) – Белый свет (медленное мигание) – Белый свет (беспрерывно).

#### Блокировка / Разблокировка

Блокировка: при включенном фонарике нажмите и удерживайте кнопку питания в течение 1 секунды, чтобы выключить свет и перейти в режим блокировки. В режиме блокировки индикатор будет однократно мигать, информируя пользователя о каждом нажатии на кнопку. Разблокировка: в режиме блокировки нажмите и удерживайте кнопку питания в течение 3 секунд, чтобы выйти из режима блокировки и перейти в режим мигания красной лампочки индикатора.

#### Индикатор питания

Когда NU05 V2 находится в режиме ожидания, нажмите и удерживайте кнопку питания в течение 1 секунды, индикатор питания начнет мигать, сообщая таким образом об оставшемся заряде аккумулятора:

1. Трехкратное мигание означает, что заряда осталось свыше 50%;
2. Двукратное мигание означает, что заряда осталось меньше 50%;
3. Однократное мигание означает, что заряда осталось меньше 10%.

#### Предостережения

1. Пожалуйста, подзарядите аккумулятор перед первичной эксплуатацией.
2. Пожалуйста, регулярно подзаряжайте аккумулятор каждые 3 месяца, если не эксплуатируете устройство продолжительное время.
3. Устройство содержит мелкие сборочные детали. Пожалуйста, держите его подальше от детей во избежание опасности попадания мелких деталей в дыхательные пути и дальнейшего удушья.
4. НИ В КОЕМ СЛУЧАЕ НЕ разбирайте, НЕ модифицируйте и НЕ реконструируйте устройство. В противном случае гарантия будет аннулирована, а устройство может быть повреждено.

